

Wine - Eine Einführung

07.03.2006

Linux User Group Tübingen

Kai Blin

Inhalt

- Was ist Wine?
 - Wine installieren
 - Wine konfigurieren
 - Wine benutzen
 - Ausblick
-
-

Was ist Wine?

- Geschichte des Wine-Projektes
- Wieso Wine?
- Was kann Wine?
- Was kann Wine nicht?



Geschichte des Wine-Projektes

- Juni 1993: Gründung
- Mai 1995: Win32-Unterstützung
- März 2003: Wine unter LGPL
- Oktober 2005: Wine 0.9 beta



Wieso Wine?

- Wine Is Not an Emulator
- Spezialisierte Programme
- Kein Zugriff auf Quellcode nötig



Was kann Wine?

- MS Office Produkte laufen
- Viele Spiele funktionieren



Was kann Wine nicht?

- DirectX 9.x
- Einige Funktionen im Internet Explorer



Wine installieren

- Distributionspaket
- Paket vom Wine-Projekt
- Quellcode selber bauen



Distributionspaket

- Einfache Installation über Paketmanager
- Meistens nicht aktuell
- Alternativ: Binärpaket von WineHQ



Quellcode selber bauen

- Stable: Tarball herunterladen

- Entwicklerversion:

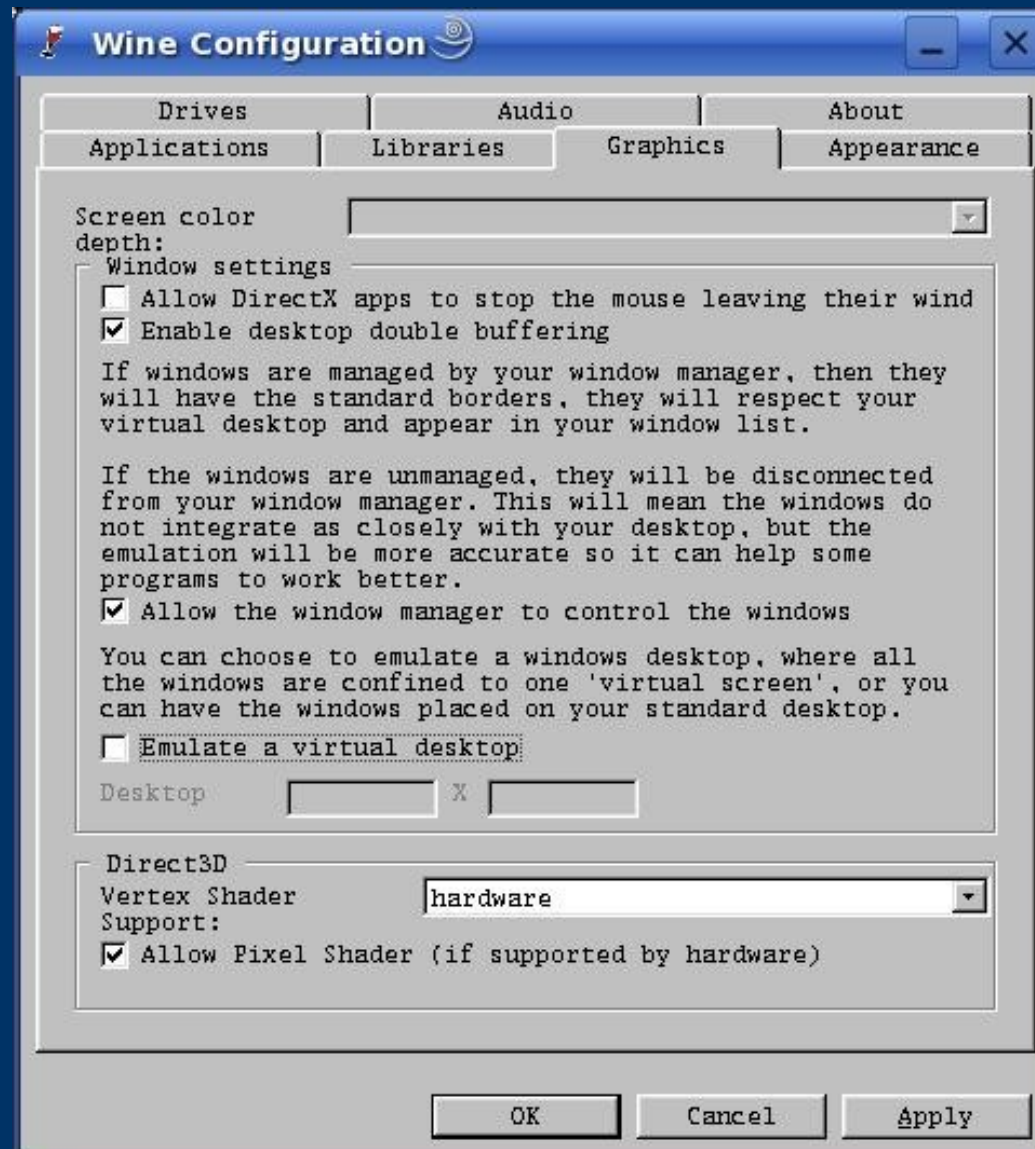
```
git clone ↵
```

```
git://source.winehq.org/git/wine.git ↵
```

```
wine-git
```

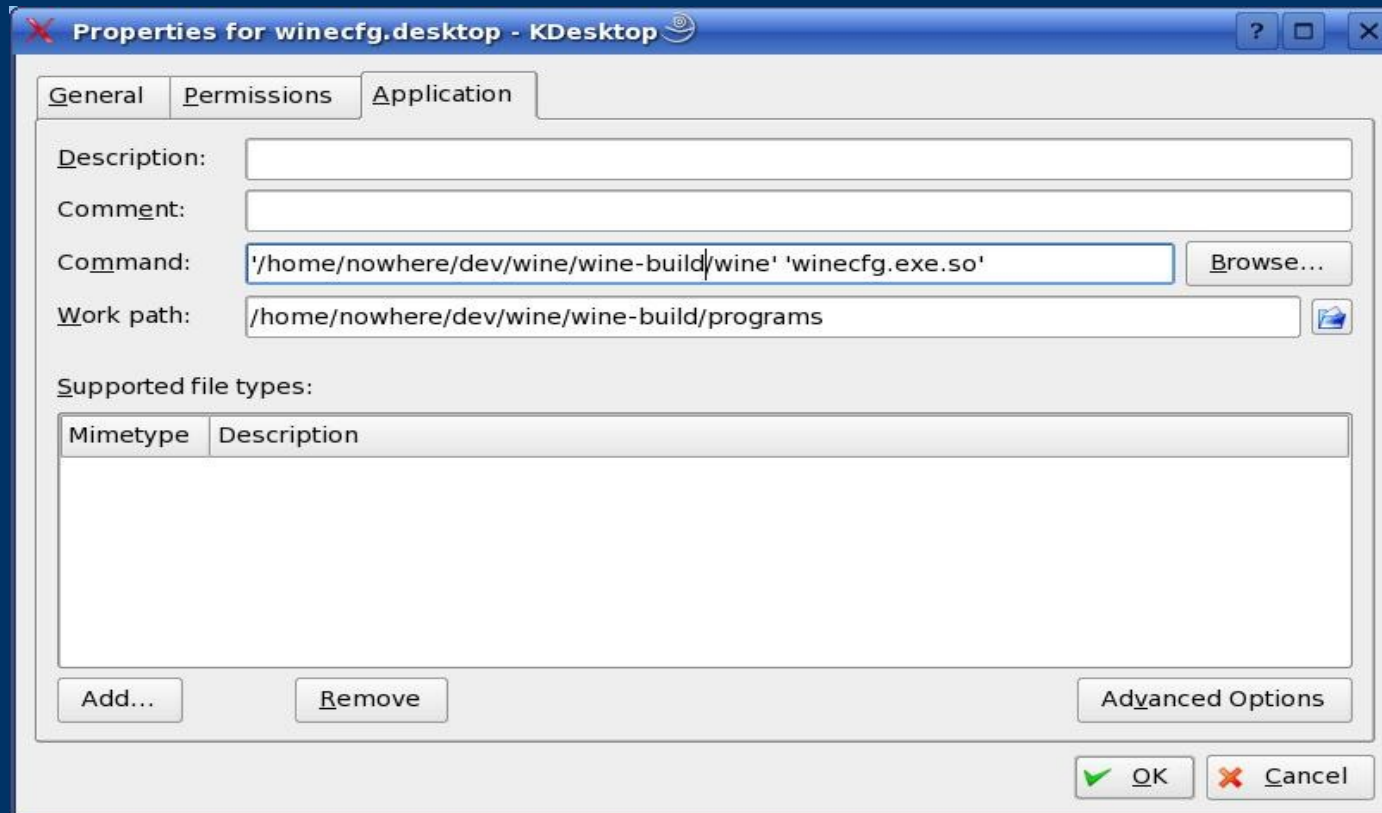
- ```
./configure
make depend
make
make install
```
- 
-

# Wine konfigurieren



# Wine benutzen

- Von der Konsole: `$ wine foo.exe`



# *Ausblick*

- CodeWeavers - Crossover Office
- TransGaming - Cedega

